

Mund- og klovsyge på tætteste hold

Søren Gerber Nielsen

Kvæggkongres mandag 23. februar 2026

Mund- og klovesyge i Europa

Fredag den 10. januar 2025 blev der konstateret mund- og klovesygdom i vandbøffelbesætning i Brandenburg, øst for Berlin. Siden er der konstateret sygdom i Ungarn og Slovakiet.

Nyhed, 15. januar 2025

Første mund- og klovsyge-udbrud i Tyskland siden 1980'erne

Hvad kan du som landmand gøre for at holde den frygtede sygdom ude af Danmark?

Nyt udbrud af mund- og klovesyge konstateret i Europa

I Ungarn er der konstateret mund- og klovesyge i en kvægbesætning. 1.400 køer nær grænsen til Slovakiet.

Frygtet sygdom spreder sig i Europa – tre besætninger er ramt i Slovakiet

Mund og klovesyge har ramt tre større kvægbesætninger i Slovakiet.



INDHOLD

1. Introduktion til FirstFarms' mælkeproduktion i Slovakiet
2. Udbrud af mund- og klovesyge – mange beslutninger og overvejelser
3. Medarbejdere i centrum af processen
4. Hvad har vi lært?





Plavecky Stvrtok

FIRSTFARMS ZAHORIE (SLOVAKIET)

Markdrift – ca. 9.300 ha.

Mælkeproduktionen er fordelt på 4 farme:

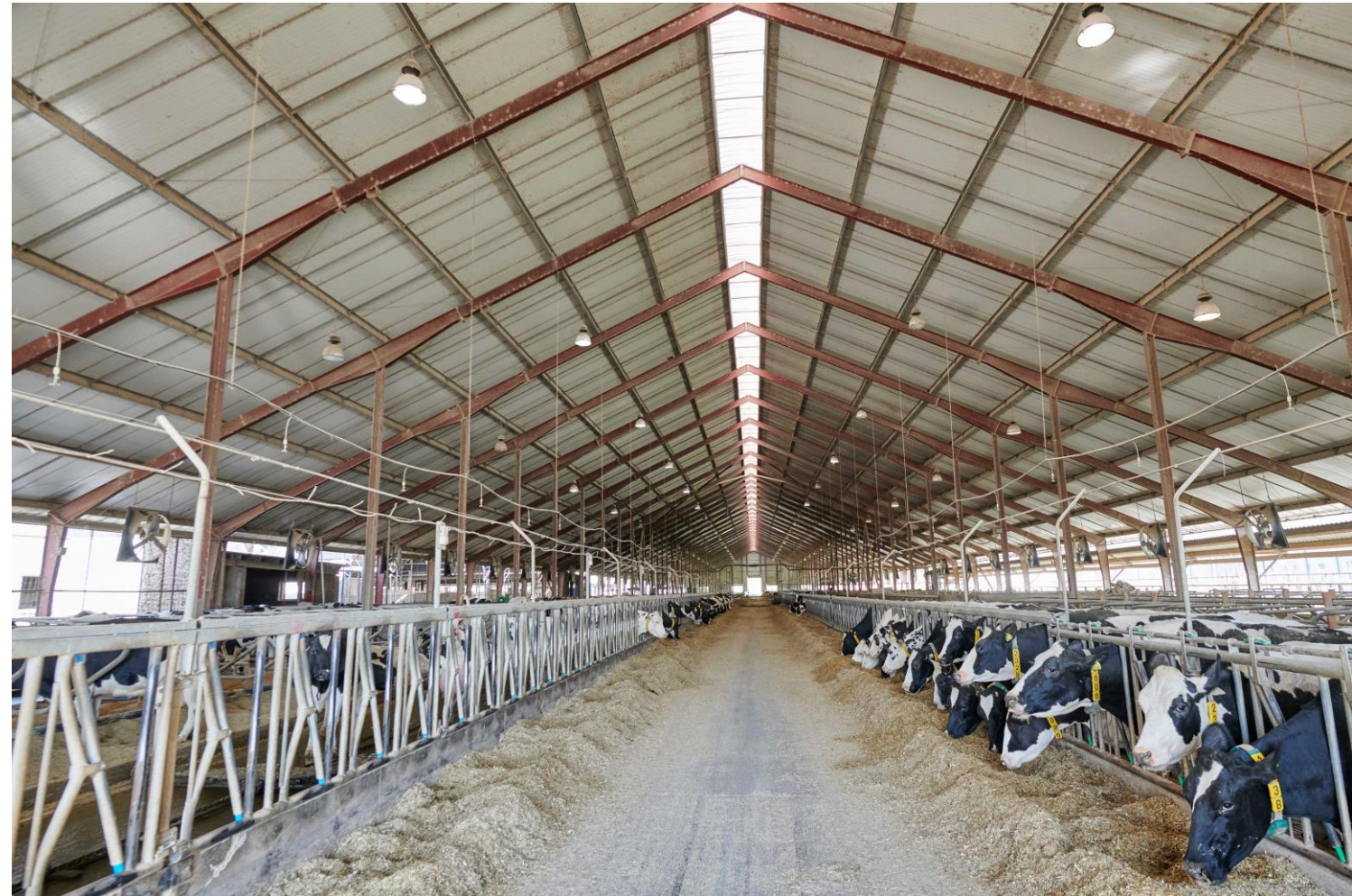
- Plavecký Štvrtok – malkekøer og unge kalve (mund- og klovesyge udbruddet)
- Stupava – kalve og kvier
- Suchohrad – kvier
- Malacky – højdrægtige kvier og goldkøer

FIRSTFARMS ZAHORIE (SLOVAKIET)

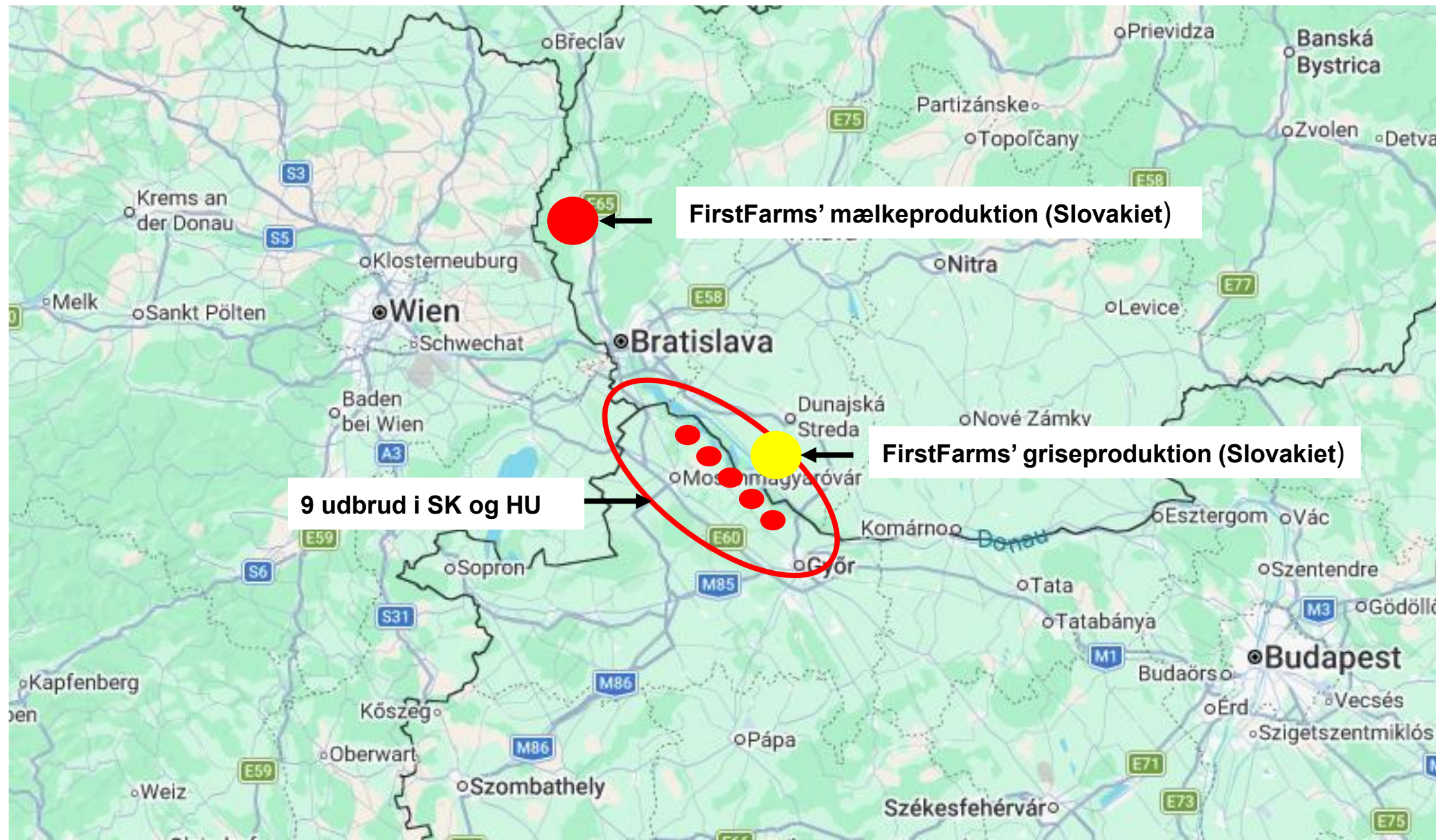
**Mælkeproduktion før mund- og klovesyge
udbruddet:**

- 2.800 malkekøer – 11.800 kg EKM/ko
- 2.600 ungdyr
- 33.600 tons mælk.

**H2 2026 – besætningsstørrelse forventes at være
tilbage på niveauet før udbruddet.**



UDBRUD AF SYGDOM I SLOVAKIET OG UNGARN



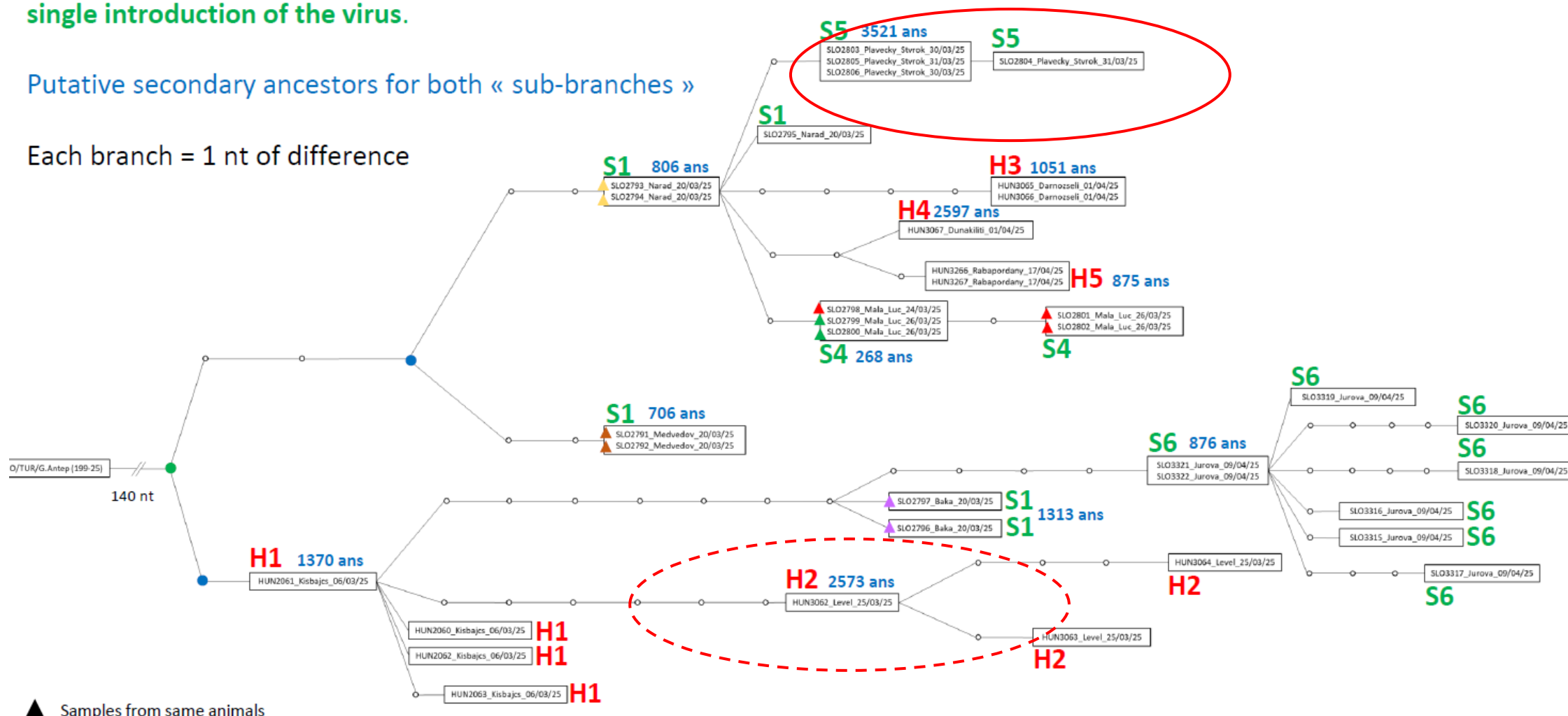
HVOR STAMMER VIRUS FRA

TCS tree (statistical parsimony analysis) – update 07/07/2025

Presence of a single putative common ancestor for all the sequences recovered from infected animals provides evidence for a **single introduction of the virus.**

Putative secondary ancestors for both « sub-branches »

Each branch = 1 nt of difference



▲ Samples from same animals

Comparison based on 8180 nt

Source: Anses and Sciensano (7 July 2025). The consortium between ANSES (France) and Sciensano (Belgium) is appointed as the European Union Reference Laboratory for foot-and-mouth disease.

INDEN UDBRUDDET RAMTE OS

- Implementering af **højt beredskab** på alle farme – med inspiration i griseproduktionens biosikkerhedsmanuel:
 - etablering af desinficeringsfaciliteter og justering af arbejdsgange.
 - opdeling af medarbejderne mellem farmene.
- **Myndighederne** – 24/7 opdatering på retningslinjerne og regler for smittebeskyttelse – 1 medarbejder fuldt dedikeret til det.
- **Dyr** – normal pasning med fokus på sygdomssymptomer.
- **Medarbejdere** – vedvarende kommunikation og på tværs af organisationen og koncernen.
- **Kunder** – kommunikation vedr. grænserestriktioner.



FØRSTE MISTANKE OM UDBRUD

- Hvornår skal dyrene aflives - **3 dage i uvished.**
- **Højt tempo** med mange beslutninger, der skal træffes:
 - **Medarbejderne** isoleres på farmen
 - **Dyrene** skal passes som de plejer
 - Hvem tager sig af **resten af driften** – team inde + team udenfor
 - **Manglende kommunikation** fra myndighederne





FØRSTE MISTANKE OM UDBRUD

- Når det er stille kommer mange **tanker og overvejelser**:
 - Lige om lidt bliver staldene tomme...
 - Hvad sker der med **medarbejdere** og deres familie? Har de job?
 - Vil farmen nogensinde blive **fuldt genetableret igen**?
 - Hvilke **forretningsmæssige konsekvenser** har det?

Stort socialt ansvar – giver motivation til at finde kræfter og komme videre!



GODT TEAM – KERNEN I PROCESSEN

Fælles ansvar for at komme videre.

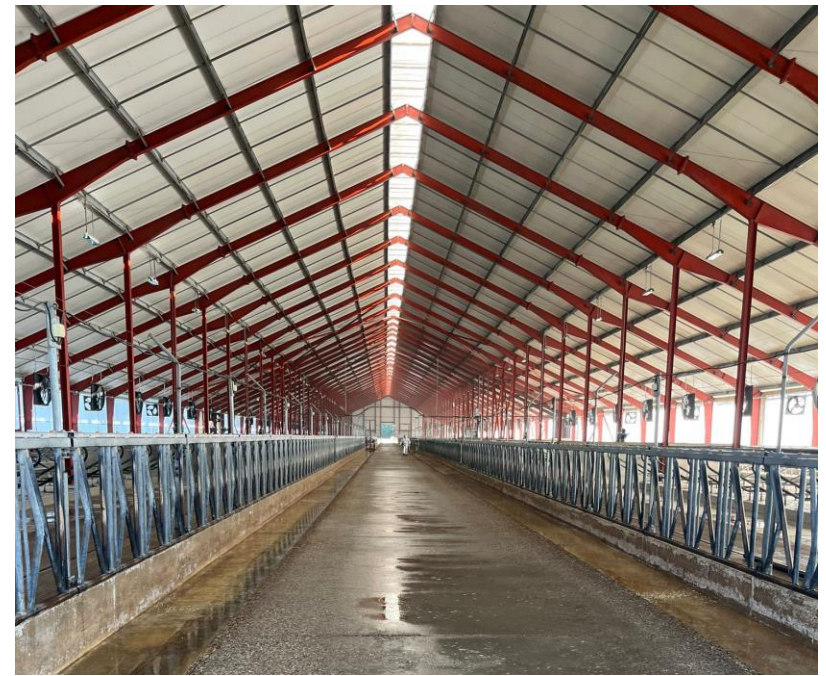
Medarbejdere viste stort **engagement og forståelse** i:

- aflivning af dyr
- rengøring af farmen
- manglende rutine i drift på andre farme – særligt i forbindelse med opstart af malkning på kviefarmen
- at hjælpe sine kollegaer som er direkte involveret i processen
- genetablering af produktion
- at finde ny besætning









VORES BUDSKAB EFTER UDBRUDDET

- **Biosikkerhed har betydning:**
 - Tænk biosikkerhed indenfor de eksisterende rammer
 - Tænk biosikkerhed når en ny farm etableres
 - Så meget som muligt skal udføres af egne medarbejdere og med eget udstyr (inseminering, klovbeskæring, osv.)
 - Obligatorisk skift af tøj og fodtøj
 - Undgå krydskontaminering på farmen
 - Forbered en beredskabscontainer
- **Medarbejdernes trivsel** har direkte indflydelse på processen.
- Etablere et team som skal holde fokus på **resten af driften** – planteproduktion, økonomi, forsyning og salg skulle fortsætte uforstyrret, selvom fokus er på udbruddet.
- **Stakeholder management** – det var afgørende at opretholde tillid hos banker, leverandører og kunder, med stærkt fokus på likviditet.
- Opdatering af **beredskabsplan** og **biosikkerhed på alle farme.**

TAK FOR I DAG