

Udtagningskonsulenterne

v/ Simon og Irene



Udtagningskonsulenterne

STØTTET AF
Promilleafgiftsfonden for landbrug

Udtagningskonsulenternes opgaver



Minivådområder

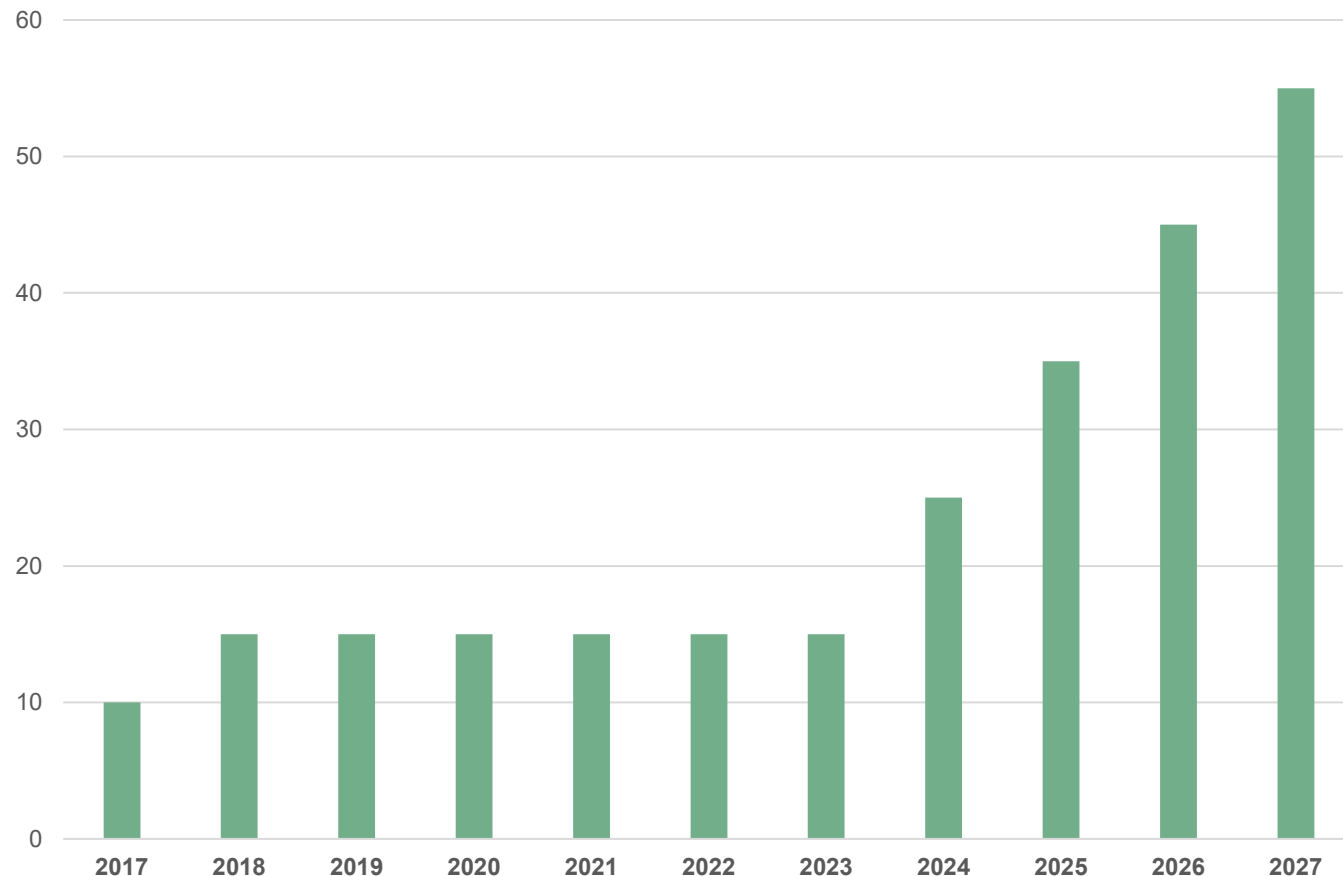


Vådområde- og lavbundsprojekter



Arealomlægningsplaner

Budget til udtagningskonsulent-ordningen



Aftale om grøn omstilling af dansk landbrug

Der afsættes 10 mio. kr. årligt i 2022-2027 til **udtagningskonsulenter**.

Aftale om akutpakke til forbedring af vandmiljøet

Tabel 1

Akutpakke for forbedring af vandmiljøet i fjorde og kystvande - forslag til samlet udmøntning

Mio. kr. 2024-PL	2024	2025	2026	2027
Udtagningskonsulenter	15,0	15,0	10,0	

Aftale om et Grønt Danmark

Parterne er enige om, at regeringen skal arbejde for, at **udtagningskonsulenter**nes nuværende økonomiske ramme videreføres og øges frem til og med 2027 svarende til, at der afsættes ekstra 10 mio. kr. i 2025, 20 mio. kr. i 2026 og 40 mio. kr. i 2027, idet **udtagningskonsulenter**nes rolle udvides i forhold til i dag.

Udtagningskonsulentens opgavebeskrivelse

”...et fælles mål om at sikre den størst mulige reduktion af kvælstof og/eller CO₂e i det enkelte hovedvandopland inden 2027/2030.”

”...være med til at sammentænke projekter på tværs af indsatser og sikre, at de projekter, som har den største effekt i forhold til klima og kvælstof, realiseres.”

”...fokus på at understøtte projekter med potentiale for hurtig gennemførelse...”

Udtagningskonsulenternes bidrag i teknikergrupperne

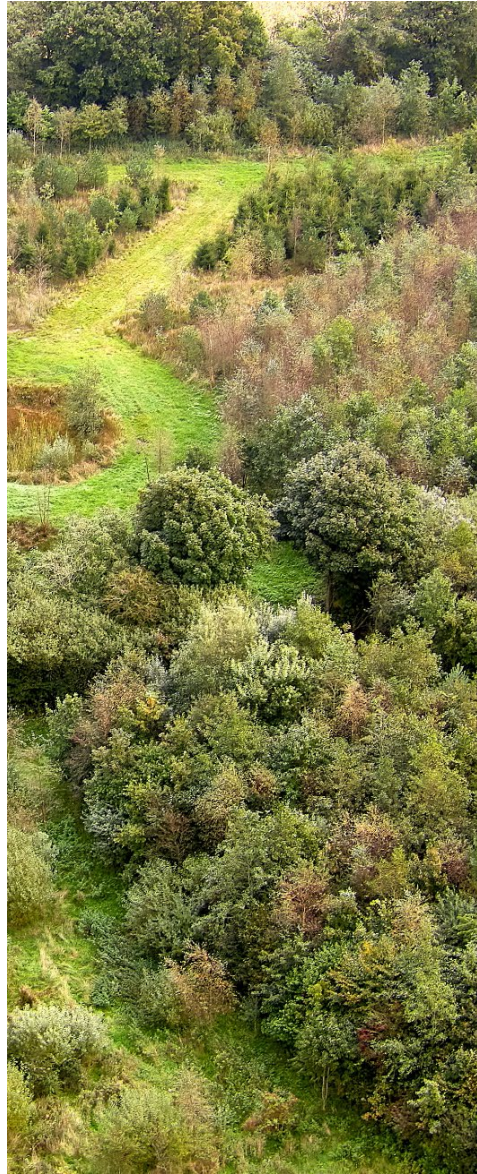
Repræsenterer *ikke* landbrugserhvervets interesser

- men *kan* bidrage med faglig viden til lodsejernes beslutningsproces:
 - Konsekvenser af den politiske aftale
 - Hvilke potentialer har den enkelte lodsejer
 - Hvordan kommer man videre med sit projekt

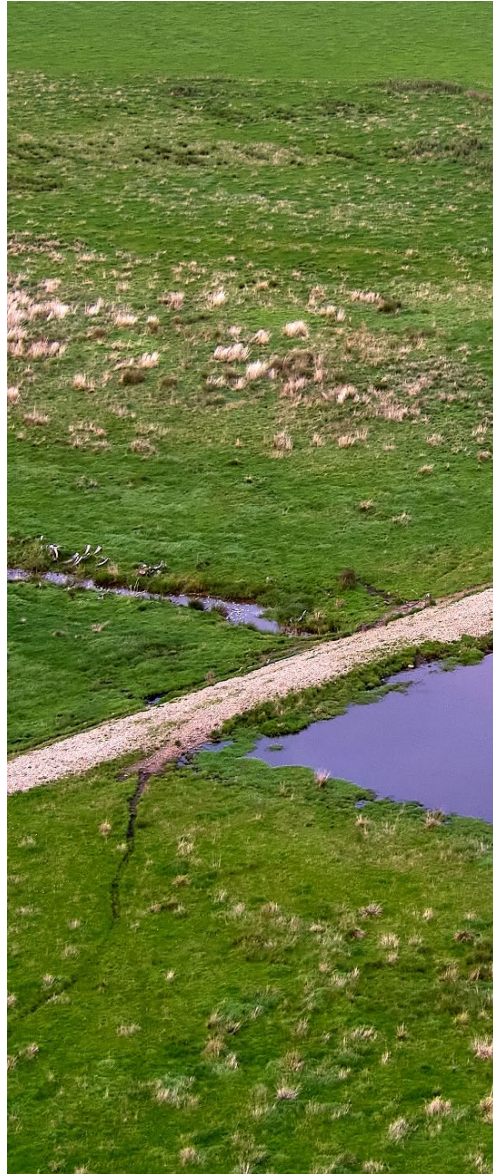




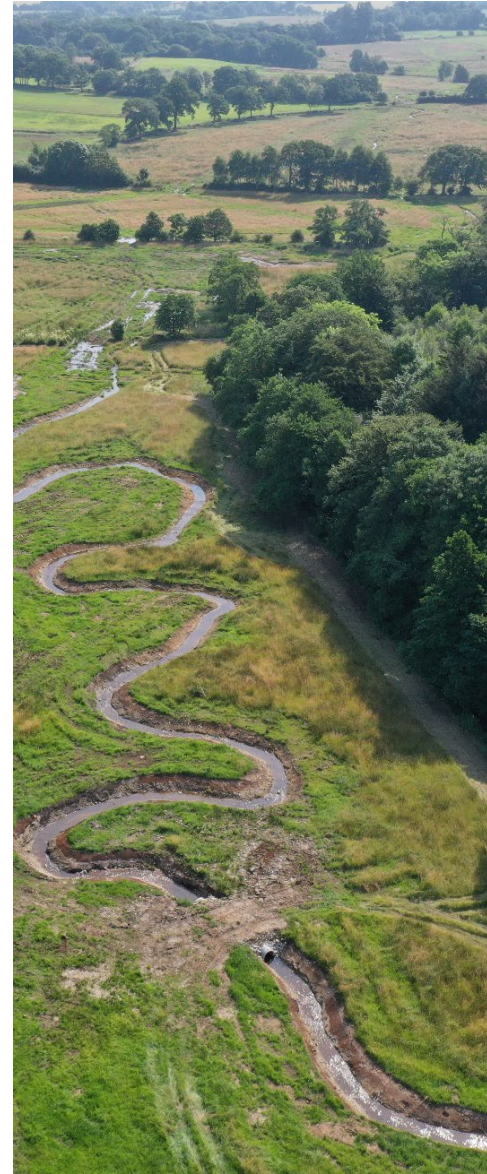
Ekstensivering



Skovrejsning



Lavbundsprojekter



Vådområder



Minivådområder

Udtagningskonsulenterne hjælper med gratis rådgivning!



- Mulighed for arealscreening
- Dialog om muligheder
- Opstart af nye projekter
- Sparring i forbindelse med igangværende projekter
- Dialog med kommunen og Naturstyrelsen

[Udtagningskonsulenterne.dk](https://www.udtagningskonsulenterne.dk)

Er du lodsejer i Varde Kommune, og vil du bidrage til omlægningsplanerne?

Vi byder på kaffe og kage til møderne



Tilmelding er ikke nødvendig

Lodsejerne er vigtige aktører i arbejdet og i Varde Kommune vil vi gerne inddrage lodsejernes viden og forslag i arbejdet.

Så tag din nabo med til arbejds møde og hjælp med at udpege potentielle vådområder og lavbundsprojekter.

2. april kl. 9.30 til 12.00

Næsbjerghus
Krovej 7, 6800 Varde

2. april kl. 14.00 til 16.30

Tistrup Hallen
Lærkevej 23, 6862 Tistrup

4. april kl. 9.30 til 12.00

Outrup Hotel
Jernbanegade 2, 6855 Outrup

Program

- Velkomst og introduktion til opgaven v. Varde Kommune og Jysk Landboforening
- Landbrugets opgave og potentialer i arbejdet v. Jysk Landboforening
- Præsentation af landbrugets mulige virkemidler v. udtagningskonsulenterne
- Vi drøfter og tegner på kort i fællesskab
- Afrunding og tak for i dag

Programmet er det samme til alle møderne, så du kan frit vælge det møde som passer dig bedst.

Venlig hilsen
Preben Friis-Hauge
Formand for Plan og Teknik



Varde
Kommune



Der er nedsat 23 lokale trepartar på tværs af Danmark. De lokale trepartar har fået til opgave at planlægge alle de lavbundsprojekter og vådområdeprojekter der skal til, for at de lokale kystvande kommer i god tilstand.

Dertil skal de lokale trepartar også indtænke skovrejsning og biodiversitet. Ved udgangen af 2025 skal alle kommunerne være klar med deres omlægningsplaner.

Landmænd finder selv mere end 2.600 hektar til udtagning i jysk kommune

I Varde pegede de lokale lodsejere selv på langt mere udtagnings-bar lavbundsjord, end kommunen havde forventet.

11. apr | 09:43 |

Skrevet af Steven Vikkelsø Andersen |



Foto: Jysk Landboforening.

Omkring 330 lodsejere i Varde Kommune har selv budt ind med 2.626 hektar jord, hvor de ser et potentiale for lavbundsprojekter.

Nyhedsbrev

Følg med i hvad der sker ude i landet - tilmeld dig nyhedsbrev fra Landet Rundt - udkommer når det sker

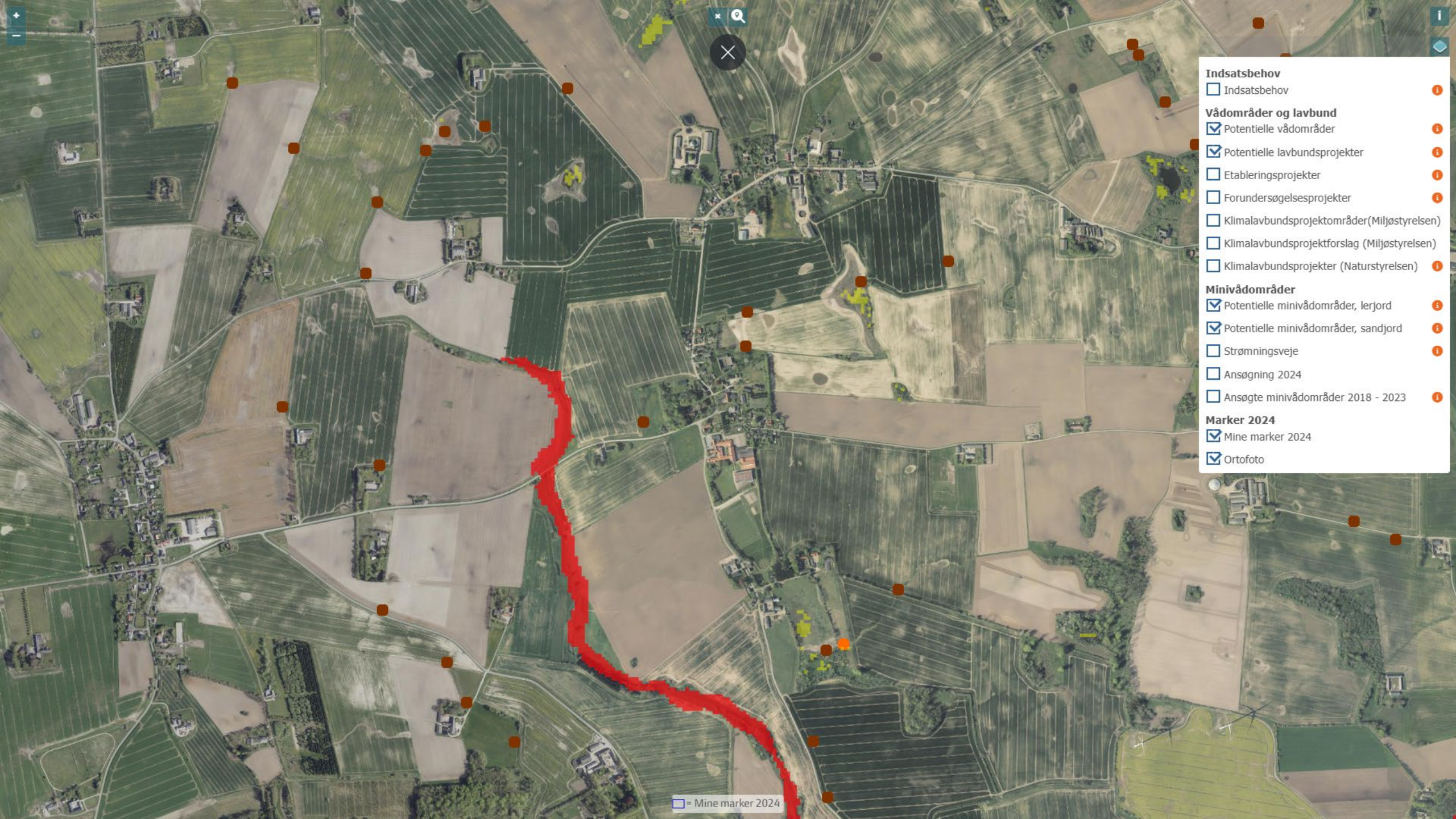
E-mail

TILMELD

Fra samme forening



SEGES
INNOVATION



- Indsatsbehov**
- Indsatsbehov 3
- Vådområder og lavbund**
- Potentielle vådområder 3
- Potentielle lavbundsprojekter 3
- Etableringsprojekter 3
- Forundersøgelserprojekter 3
- Klimalavbundsprojektområder (Miljøstyrelsen)
- Klimalavbundsprojektforslag (Miljøstyrelsen)
- Klimalavbundsprojekter (Naturstyrelsen) 3
- Minivådområder**
- Potentielle minivådområder, lerjord 3
- Potentielle minivådområder, sandjord 3
- Strømningsveje 3
- Ansøgning 2024
- Ansøgte minivådområder 2018 - 2023 3
- Marker 2024**
- Mine marker 2024
- Ortofoto

= Mine marker 2024

Minivådområder





Vådområder og lavbundsprojekter



Hvordan ser mine muligheder ud som lodsejer?

Beholde jorden

Sælge jorden

Engangserstatning

- Omdriftsjord 82.500 kr./ha
- Permanent græs 35.500kr./ha
- Natur 0 kr./ha (4.500 kr./ha)

**Værditabs-
kompensation**

(Erstatning for det reelle værditab)

Jordfordeling

(Erstatningsjord og evt. supplerende køb af mere jord)

Salg

Grundbetaling + Evt. Tilskud til pleje af græs og naturarealer

Skovrejsning



Ny ordning er åbnet: Nu kan man søge om tilskud til permanent ekstensivering



Arkivfoto

Ekstensiveringsordninger fra 2026

Permanent ekstensivering:

For lavbunds- og vådområdearealer: ca. 82.500 / 35.500 kr. pr. ha

For øvrige arealer: ca. 59.500 / 27.000 kr. pr. ha.

Midlertidig ekstensivering:

For lavbunds- og vådområdearealer: ca. 3.300 kr. pr. ha pr år.

For øvrige arealer: ca. 1.350 kr. pr. ha. pr år.

